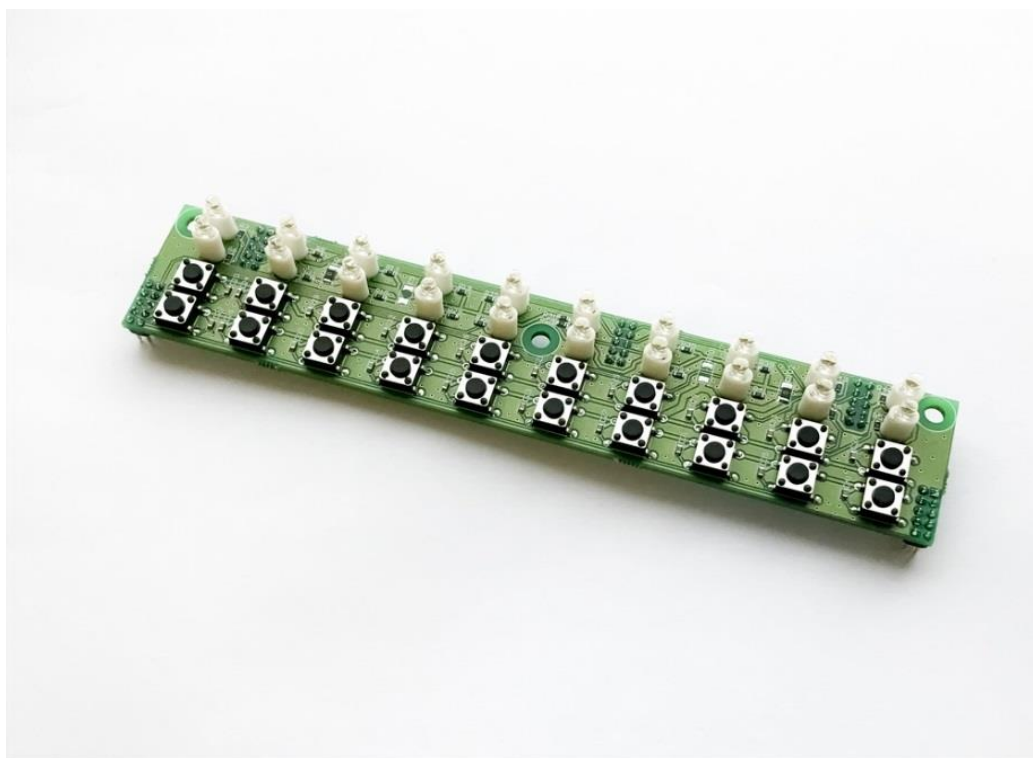


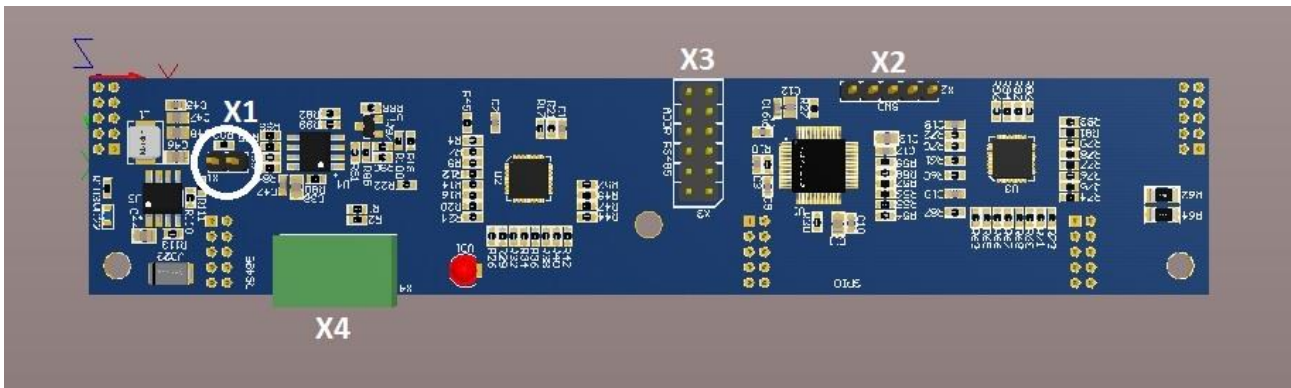
Инструкция по настройке модуля клавиатуры
CLS_485_KEY



1. Краткое описание

Модуль клавиатуры «CLS_485_KEY» (далее модуль «CLS_485_KEY») предназначен для работы в составе системы контроля линий. Модуль состоит из двух плат и построен на основе микроконтроллера STM32F100C4T6B, имеет 1 разъем для подключения к основному блоку «CLS_485_LC» и подачи питания. Модуль «CLS_485_KEY» предназначен для установки линий на охрану и отслеживания состояний линий.

2. Интерфейсные разъемы и их назначение



Разъем X4 предназначен для подключения линии RS485 от блока «CLS_485_LC», а также для подачи питания. Первый вывод разъемов промаркирован «точкой». Шаг выводов 3,50мм (ECH350R-04P).

Цоколевка разъема:

- 1 — Линия А RS485.
- 2 — Линия В RS485.
- 3 — +12В от блока «CLS_485_LC».
- 4 — GND – общий провод «земля».

Разъем X3 — адрес устройства по интерфейсу RS485. При отсутствии джамперов адрес 0x000000.

Разъем X1 — включение в линию RS485 терминирующего резистора 120 Ом (используется для длинных линий).

Разъем X2 — Шина SWD для обновления ПО микроконтроллера.

3. Индикация

Индикация наличия питания модуля «CLS_485_KEY» выполнена светодиодом VD1 (справа от разъема X4 на рисунке выше). Нумерация светодиодных индикаторов состояния линий и кнопок управления приведена на рисунке ниже.

